



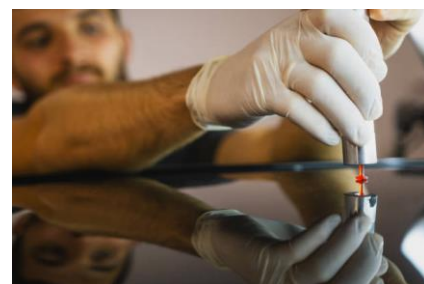
STANDARD & TESTING
SPIN OFF POLITECNICO DI TORINO

COMPETENZA PROFESSIONALE LEVABOLLI



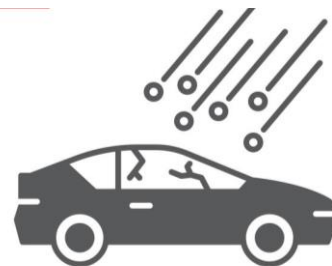
Obiettivo

Misurare, Riconoscere e Comunicare la Professionalità del Levabolli PDR (Paintless Dent Repair).in termini di esperienza maturata e competenze possedute.



Vantaggi

- Misurazione Oggettiva e Formale del Livello di Professionalità
- Evidenza Formale delle Esperienze Professionali Maturate
- Inserimento nell'Albo dei Levabolli Eccellenti
- Visibilità presso tutti gli Operatori del Settore



Requisiti



PARTITA IVA IN CORSO DI VALIDITA'

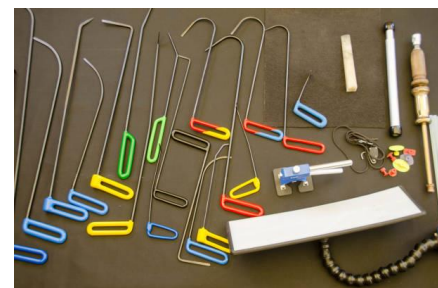


POSSESSO DI ATTREZZATURE ADEGUATE

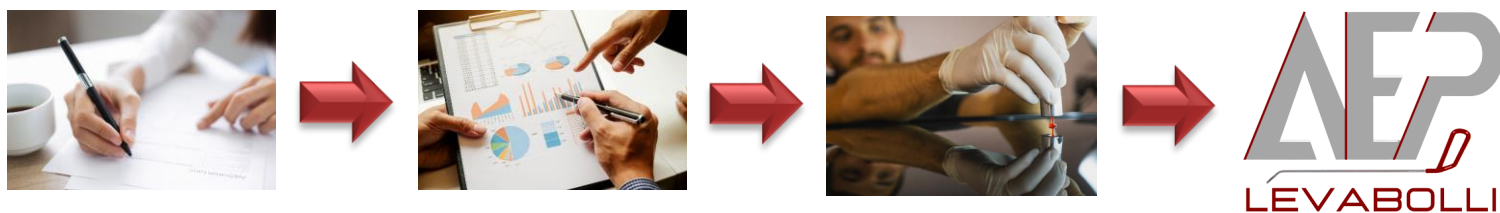


CONOSCENZE METODOLOGICHE

ABILITA' TECNICO/RIPARATIVE



Come funziona



- **Registrazione e compilazione del Questionario**
- **Esame Metodologico durante le sessioni**
- **Esame Applicativo durante le sessioni**
- **Ottenimento della Qualifica Professionale di Levabolli Eccellente**

➤ **DA OGGI**

➤ **GENNAIO FEBBRAIO MARZO 2024**

Aspetti Operativi

1. Sede d'Esame Torino
2. L'esame Metodologico ed Applicativo avviene nella stessa mezza giornata
3. La Valutazione conseguita ha una Durata Biennale
4. Il Livello Professionale è espresso in numero di LEVE da 1 (minimo) a 5 (massimo)



5. Vengono consegnate una Card ed un Attestato di Eccellenza Professionale
6. Possibilità di risostenere l'esame per aumentare il numero di LEVE

